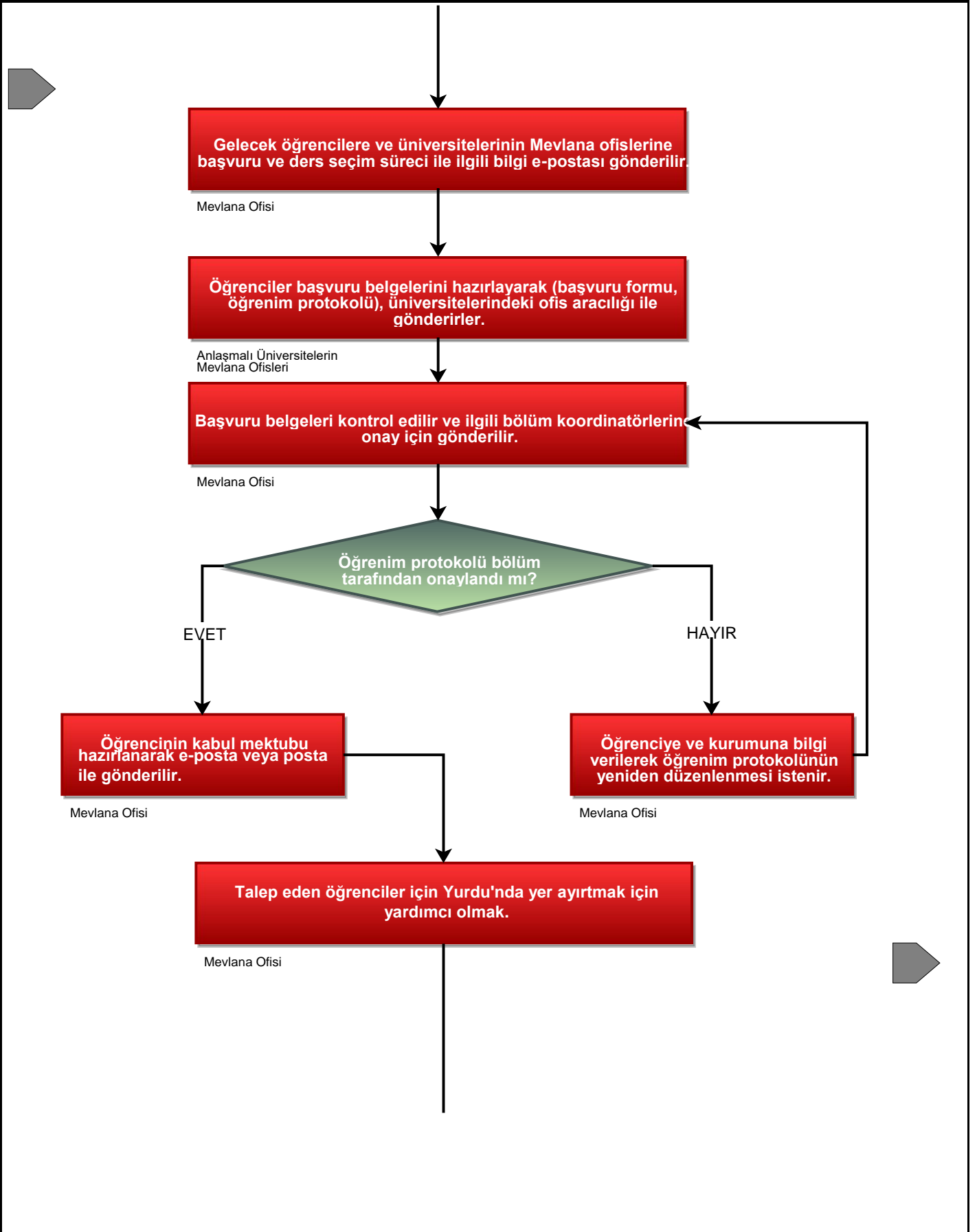






Mevlana Gelen Öğrenci İş Akış Süreci

1 Eğitim ve Öğretim Faaliyetleri Ana Süreci
1.5 Değişim Programlarının Yönetilmesi Süreci
1.5.4 Mevlana Gelen Öğrenci Detay Süreci

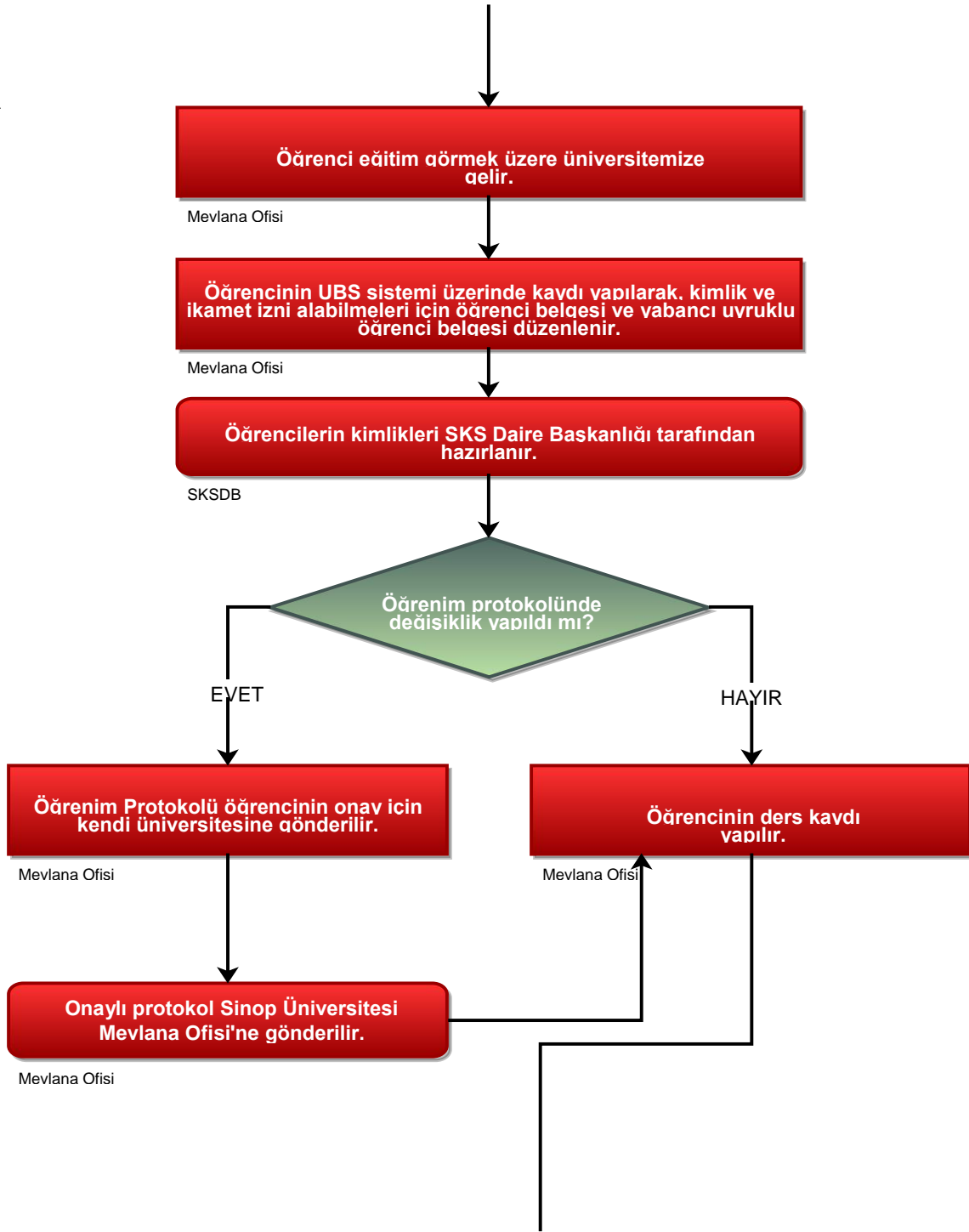


Hazırlayan:

Onaylayan:

Sayfa No:

2





Öğrenciler vergi numaralarını alarak Ziraat Bankası'nda banka hesabı açarlar.

Mevlana Ofisi

Öğrenciler hibe ödemesi için yükümlülük sözleşmelerini ve banka hesap cüzdanlarının fotokopisini ofise teslim ederler.

Mevlana Ofisi

Öğrencilerin banka hesaplarına her ay aylık burs tutarının %'i yatırılır.

Mevlana Ofisi

Eğitim dönemi sonunda öğrencilerin transkriptleri ve katılım belgeleri hazırlanarak öğrencilere verilir.

Mevlana Ofisi

Öğrenciler nihai raporlarını doldurarak Mevlana Ofisi'ne teslim ederler.

Mevlana Ofisi

Burslu öğrencilere başarı durumlarına göre kalan burs miktarı ödenir.

Mevlana Ofisi

Öğrenci dosyası kapatılır.

Mevlana Ofisi